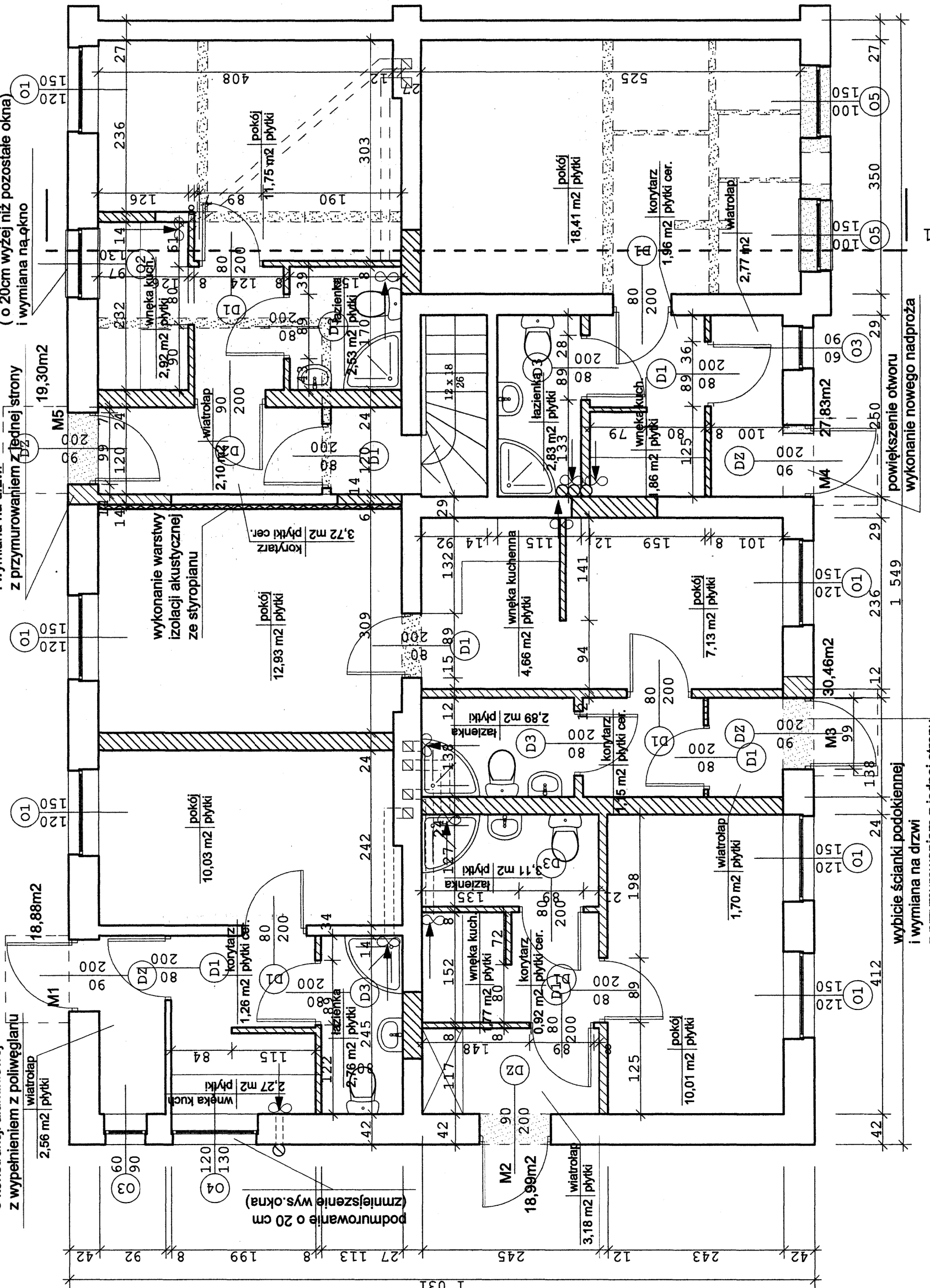


daszki nad wejściem  
o konstrukcji aluminiowej  
z wypełnieniem z poliwęglanu

wybite ścianki podokiennej  
i wymiana na drzwi  
z przymurowaniem z jednej strony

wymurowanie do parapetu  
(o 20cm wyżej niż pozostałe okna)  
i wymiana na okno



**LEGENDA:**

- wyrzucenia ścian
- elementy murywane z bloczków gazobetonowych

**STAROSTWO POWIATOWE**  
w Kędzierzynie - Koźlu  
Wydział Budownictwa - Architektury  
47-220 KĘDZIERZYN - KOZŁE  
Pl. Wolności 13

<b>dim</b>			Zakład Usług Inwestycyjnych DIM sp. z o.o. K-Koźle, ul. Limanowskiego 1 tel. 4824800		
Branża	Architektura	Stadium	PB		
Investor	Gmina Reńska Wieś ul. Pawłowska 1, 47-208 Reńska Wieś				
Temat	Adaptacja pomieszczeń na mieszkanie socjalne				
Obiekt	Budynek mieszkalny - socjalny, Gierakowice ul. Główna 14, 47-208 Reńska Wieś, dz.nr 240/13				
Temat rys.	Rzut parteru		15 września 2014		
Autor-arch	Urzuła Jehn Upr.nr5301/Op		Skala 1:50		
Autor-konstr.	Ewald Świątek Upr.nr 7770		Rys. nr		3

powiększenie otworu  
wykonanie nowego nadproża

wybite ścianki podokiennej  
i wymiana na drzwi  
z przymurowaniem z jednej strony