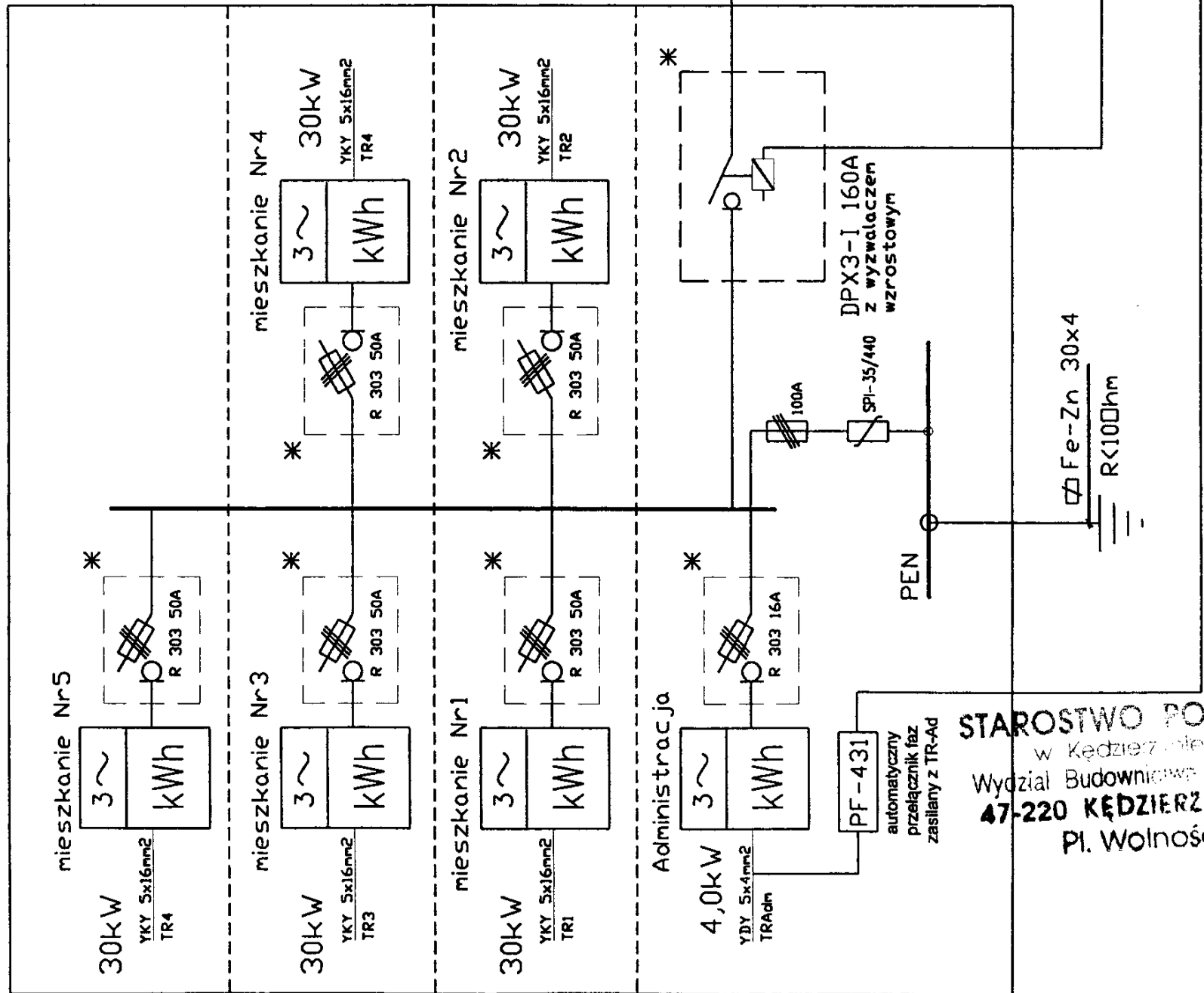
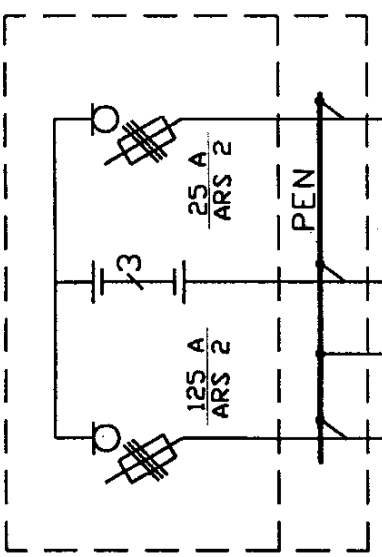


Szafa Rozdzielni Główniej



Pz=154,0kW
 Ps=76,0kW
 Ig=125A
 TN-C-S

Projektowane ZK-3a przy ścianie budynku

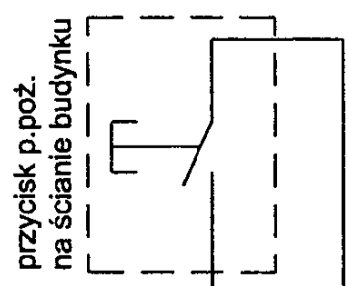


YAKXS 4x120mm² l=60m

YAKXS 4x70mm² l=45m do starej części budynku

YAKXS 4x240mm² l=70m

ze ST. TRAF. Gierattowice PGR
 Fe-Zn 30x4 R<300hm



* - przygotować do plombowania

STAROSTWO POWIATOWE
 w Kędzierzynie - Koźle
 Wydział Budownictwa i Architektury
47-220 KĘDZIERZYN - KOŹLE
 Pl. Wolności 13

dīm	Zakład Usług Inwestycyjnych "DİM" Sp. z o.o. Kędzierzyn-Koźle ul. Limanowskiego 1 tel. 774824800, 609186731, www.dimprojekt.pl
Inwestor	Gmina Reńska Wieś ul.Pawłowicka 1, 47-208 Reńska Wieś
Obiekt	Budynek mieszkalny - socjalny, Gierattowice ul.Główna 14, 47-208 Reńska Wieś, dz.nr 240/13
Temat	ZASILANIE ELEKTRYCZNE 0,4kV SCHEMAT IDEOWY ROZDZIELNI GŁÓWNEJ
Projektant	ngr inż. Ewald Mirugala Upr.nr201/91/Dp
Asystent projektanta	ngr inż. Krzysztof Jahn
Sprawdził	ngr inż. Krzysztof Gieso Upr.nr195/91/Dp
Data	15 września 2014
	NR RYS. E2